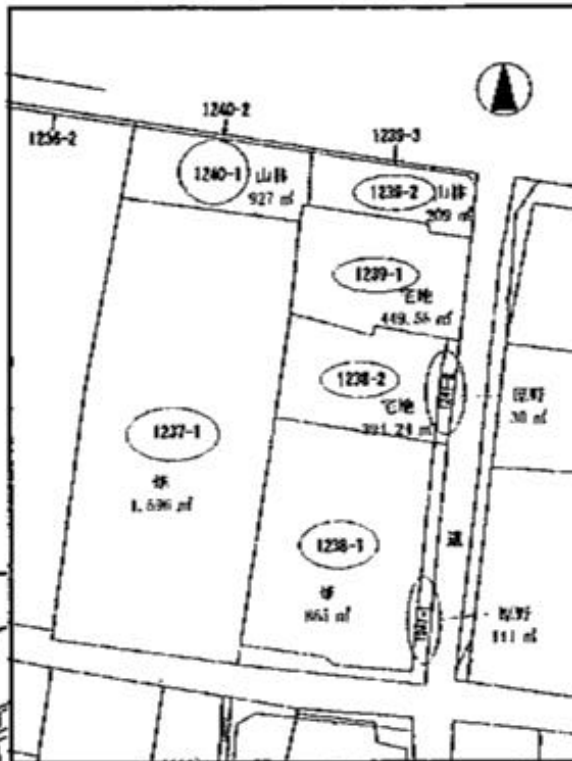
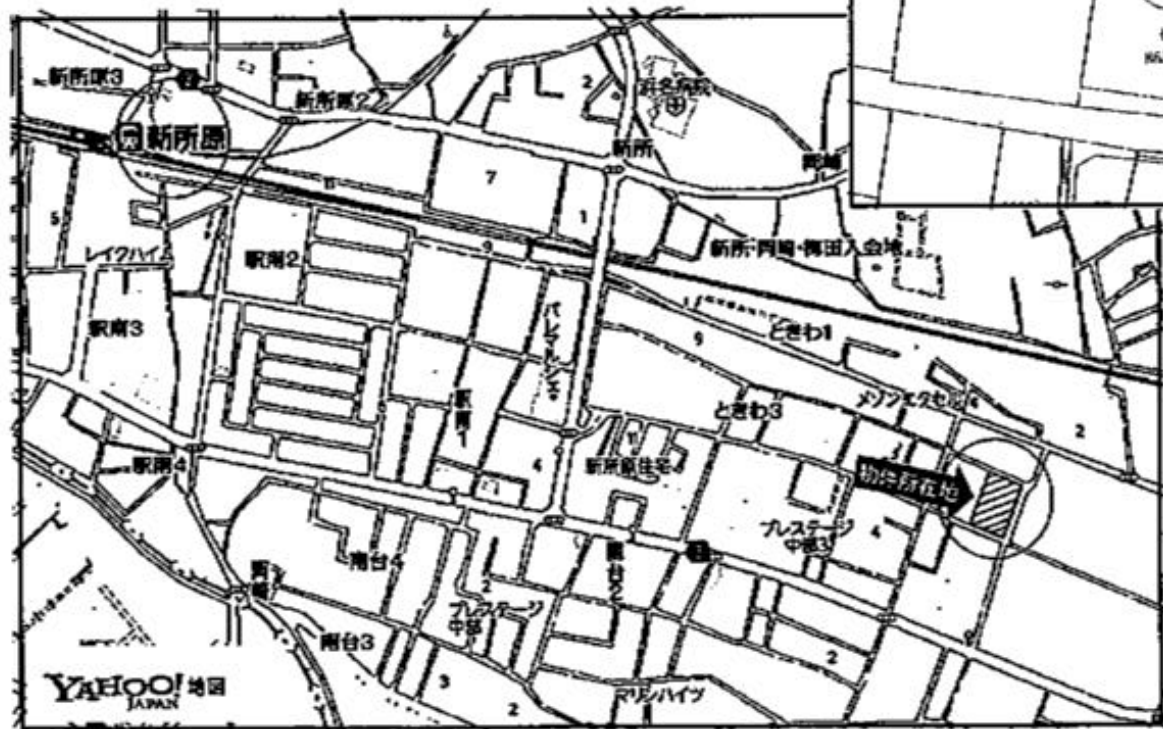


約 1400 坪の広大な敷地  
資材置場・医療関係等に！



公園

# 売地

物件種目	住民サービス・医療関係用地等		
用途用途	JR東海道本線「新所原」駅		
面積	4581.82㎡ (1386.00坪)	ほか 私道面積	
価格	<b>6,930万円</b>	3.3㎡ 単価	5万円
物件所在地	湖西市岡崎字上ノ原1237番1、他7筆 全8筆		
交通	JR東海道本線「新所原」駅まで約1.7km		
土地権利	所有権	地目	宅地・畑・山林・原野
都市計画	市街化調整区域	用途地域	
建ぺい率	60%	容積率	200%
他の法令上の制限			
地勢	平坦地		
引渡条件	現況渡し		
現況	上物有	引渡日	相談
接道状況 (内側・開口)	南側幅員約4m公道に約55m接道 東側幅員約6m公道に約70m接道		
設備	北側幅員約4.5m公道に約50m接道 上水道 (引込あり) 電気 浄化槽		
備考	○埋蔵文化財包蔵地に該当 ○1238-2, 1239-1の土地は建築許可要件あり (戸建住宅に限る)		

株式会社キャロット  
愛知県知事 (5) 第17946号

TEL0532-55-7710  
FAX0532-55-7767

愛知県豊橋市鍵田町36番地  
オノコムビル1F