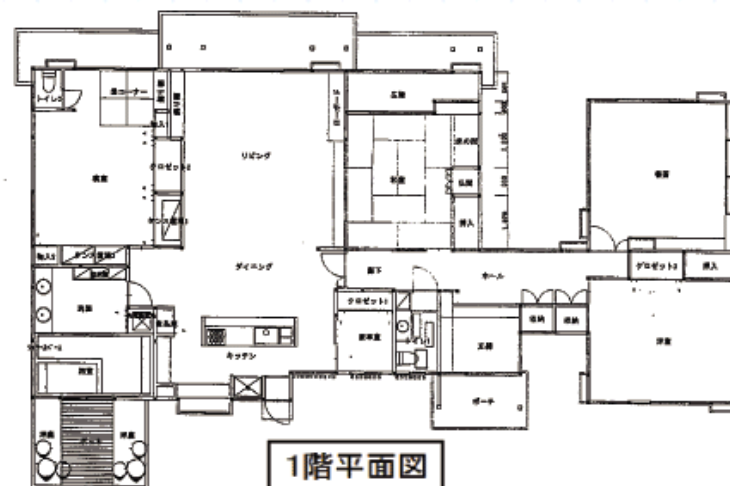
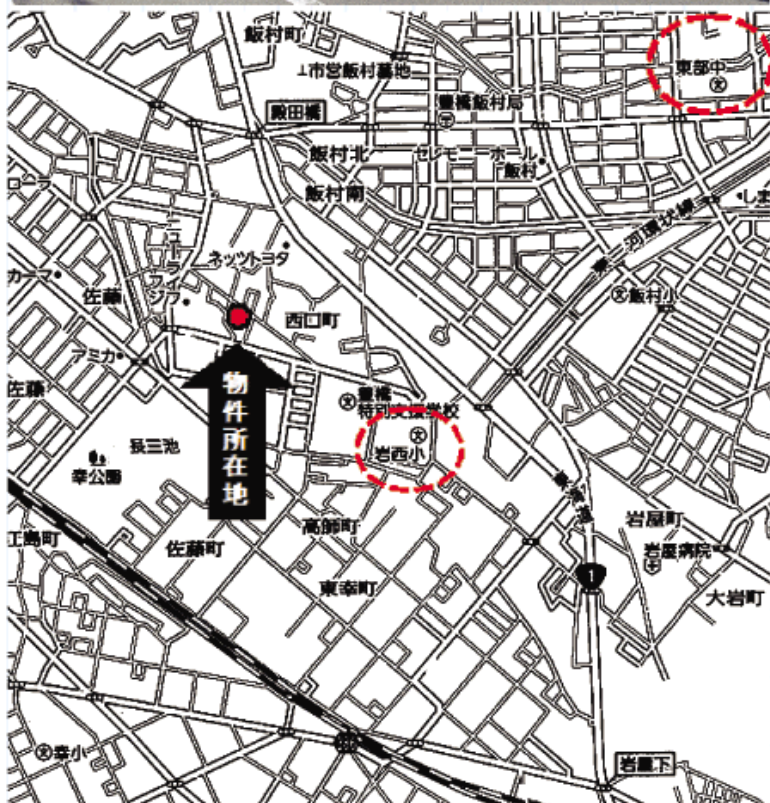
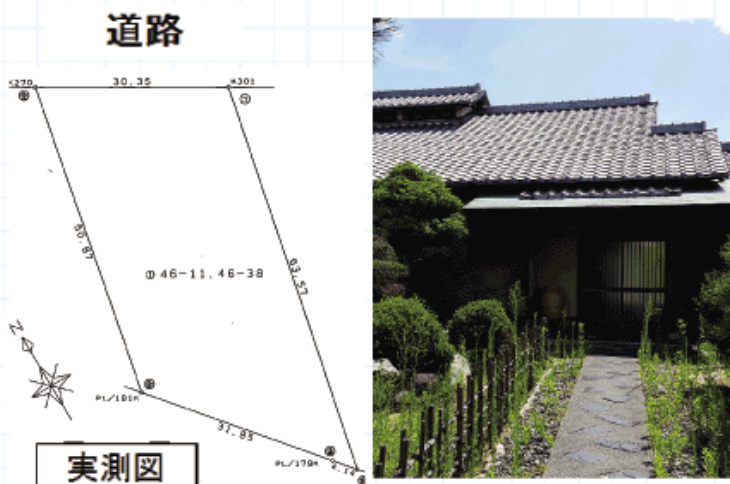




- 広い庭と広いリビング
- 各部屋に床暖房あり
- 10年前に全面リフォーム
- ガレージ2台分+3台駐車可能



※図面と現況が異なる場合は現況を優先します

物件種目	中古住宅		
最寄駅	JR二川駅		
買取タイプ	4LDK		
価格	100,000,000円		
物件所在地	豊橋市西口町字西ノ口46-11, 46-38		
交通	豊鉄バス西口線「西口」停留所まで徒歩5分		
土地面積	1,633.18㎡(494.03坪)	ほかに私道面積	
建物	構造・規模	木造平屋建	
	面積	居宅部分：220.06㎡	
	間取内訳		
土地権利	所有権	地目	宅地
都市計画	市街化区域	用途地域	第1種中高層住居専用地域
建ぺい率	60%	容積率	200%
他の法令上の制限			
築年月	昭和56年	駐車場	車庫2台+3台可能
現況	空家	引渡日	即時
建築確認番号			
接道状況(角地・間口)	幅員5.2m北側道路に間口30m接道		
設備	オール電化、床暖房、トイレ2か所、浄化槽		
備考	<ul style="list-style-type: none"> ・平成19年に全面リフォーム済み ・付属建物(車庫：鉄骨造平屋建43.40㎡) (物置：木造平屋建 14.90㎡) ・境界杭確定済み、現況渡し ・土地区画整理事業決定区域内 		

株式会社キャロット
愛知県知事(5)第17946号

TEL0532-55-7710
FAX0532-55-7767

愛知県豊橋市鍵田町36番地
オノコムビル1F