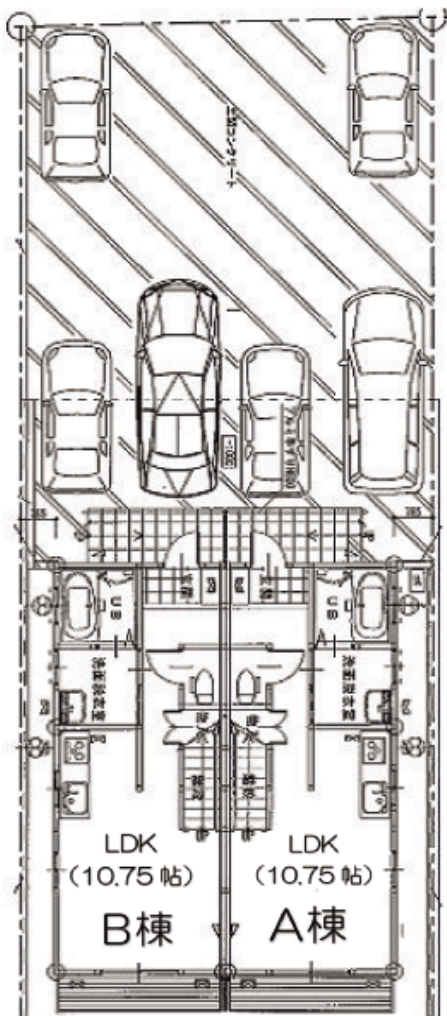


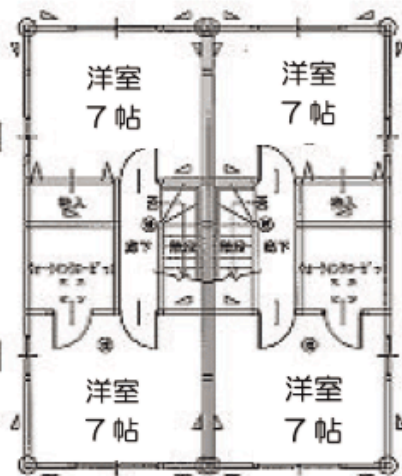
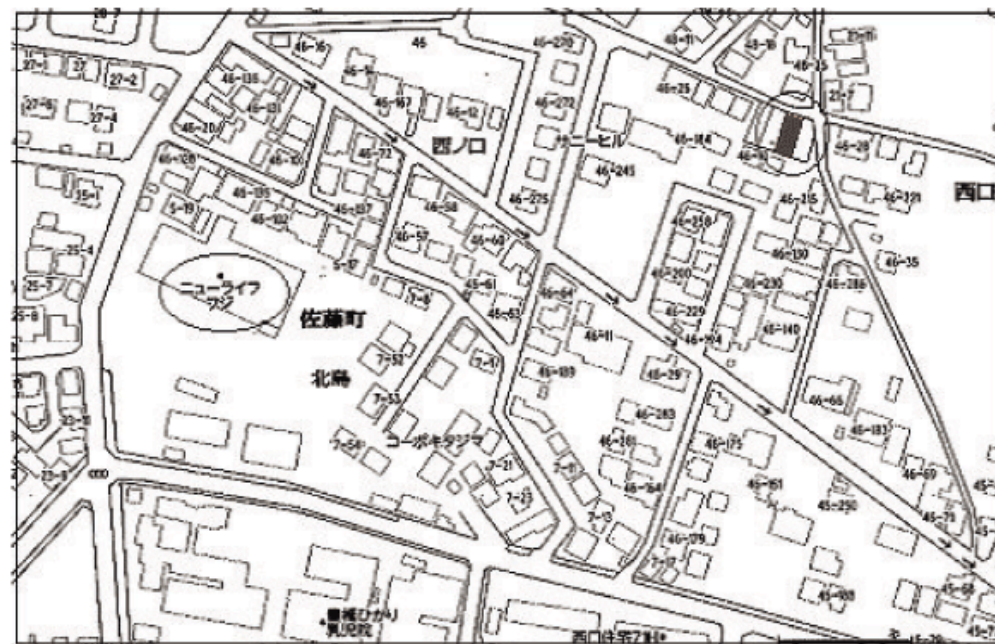
**新築**

**<エミリア A棟・B棟>西口町 ヴィネット 2LDK**



1F 平面図

※図面と現況が異なる場合は、  
現況を優先とします。



2F 平面図



- ★専用庭有り!
- ★駐車場 3 台可能
- ★外水栓有り(洗車に便利!)

物件種目	<b>メゾネット賃貸住宅</b>		
最寄駅	豊橋駅		
間取タイプ	2LDK		
賃貸条件	賃料	<b>79,000円</b>	
	敷金	2ヶ月 礼金 1ヶ月	
物件所在地	豊橋市西口町字西ノ口46-312		
交通	豊鉄バス「西口」停徒歩約4分		
建物	建物名	エミリアA棟・B棟	
	構造・規模	木造ガリバリウム鋼板葺 2階建	
	使用部分面積	1F/36.44㎡ 2F/33.12㎡ 計69.56㎡	
間取内訳	LDK (10.75帖)・洋室(7帖)・洋室(7帖)		
築年月	平成30年2月	契約期間	2年
管理費等	なし		
駐車場	3台可		
現況	完成済	入居日	即時
本体設備	電気・上水道・都市ガス・浄化槽		
各戸設備	エアコン(LDK)、3口コンロ、暖房洗浄便座、追焚付き		
保険等	要		
備考	○学区区/岩西小学校(約700m) 東部中学校(約1.7km)		
	○ニューライフジ...約450m		

株式会社キャロット  
愛知県知事(5)第17946号

TEL0532-55-7710  
FAX0532-55-7767

愛知県豊橋市鍵田町36番地  
オノコムビル1F